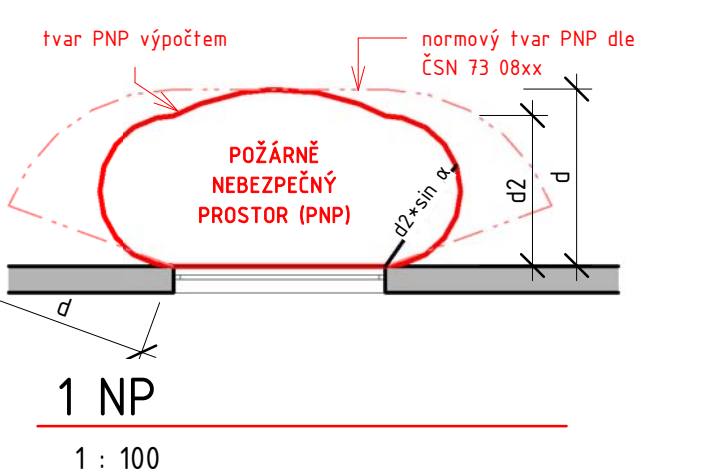


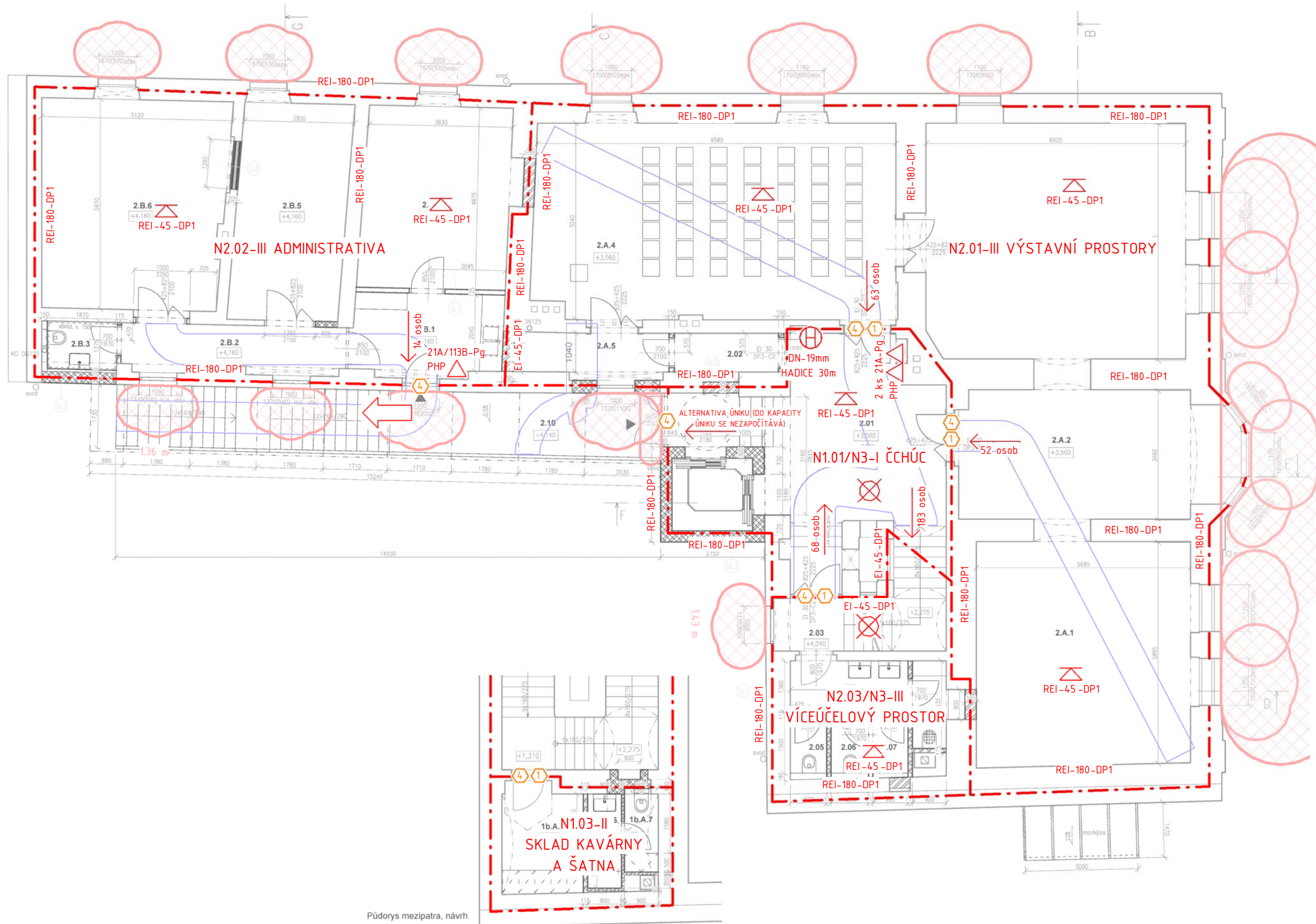
LEGENDA MÍSTNOSTÍ:

OZN.	ÚČEL MÍSTNOSTI	PLOCHA(m²)	PODLAHA	STĚNY	STROP
1.01	VSTUPNÍ HALA	20,00	P2	teraco	stluk+mabo
1.02	SCHODISTOVÁ HALA	17,25	P2	teraco	stluk+mabo
1.03	CHODBA	14,25	P10	teraco	SKK prúpoč. v.3,0
1.04	PŘEDSÍŇ	4,51	P3	diatba	ker. obklad /stluk+mabo
1.05	WC MUŽI-UMYVADLO	2,89	P3	diatba	ker. obklad /stluk+mabo
1.06	WC MUŽI-PISÁRNY	2,55	P3	diatba	SKK v.2,6m
1.07	WC MUŽI-KABINA	1,58	P3	diatba	SKK v.2,6m
1.08	WC ŽENY-KABINA	1,17	P3	diatba	SKK v.2,6m
1.09	WC ŽENY-KABINA	1,17	P3	diatba	SKK v.2,6m
1.10	WC ŽENY-UMYVADLO	3,28	P3	diatba	SKK v.2,6m
1.11	WC INVALIDE	3,02	P3	diatba	SKK v.2,6m
1.12	CHODBA-ŽAZEMÍ	4,24	P3,P1b	diatba	stluk+mabo
1.13	KOULO	1,81	P1b	diatba	ker. obklad /rel. zdivo
1.14	SKLAD	2,82	P1	diatba na štriku	stluk+mabo
MEZISOUČET		80,02			
1.A.1	KAVARNA – BAR	40,52	P2	teraco	stluk+mabo
1.A.2	KAVARNA	27,72	P2	teraco	stluk+mabo
1.A.3	KAVARNA – DĚTSKÝ KOUTEK	22,76	P2	teraco	stluk+mabo
1.A.4	KAVARNA – SKLAD	11,21	P1	diatba na štriku	rel. zdivo +fix. nástřik
MEZISOUČET KAVARNA		102,21			
1.B.1	INFOCENTRUM	30,61	P2	teraco	stluk+mabo
1.C.1	PRODEJNA a	28,19	P3	diatba	stluk+mabo
1.C.2	PRODEJNA b	23,93	P3	diatba	stluk+mabo
1.C.3	PRODEJNA – ČAL. KUDRŮVKA	6,91	P10a	diatba	SKK v.2,6m
1.C.4	PRODEJNA – UMYVÁRNA	1,47	P3	diatba	ker. obklad
1.C.5	PRODEJNA – WC	1,54	P3	diatba	SKK prúpoč. ve sklonu
MEZISOUČET PRODEJNA		62,21			
ČISTÁ PODLAHOVÁ PLOCHA 1.NP CELKEM		286,40			

LEGENDA POŽÁRNÍ OCHRANY

- HLAVNÍ UZÁVĚR VODY
- HLAVNÍ UZÁVĚR PLYNU
- HLAVNÍ VYPÍNAČ ELEKTRICKÉ ENERGIE
- dveře EI-30-DP3-C2
- dveře EW-15-DP3
- výtah. dveře EI-15-DP1
- dveře vybavené panikovou klikou dle ČSN EN 179
- ČÁSTEČNĚ CHRÁNĚNÁ ÚNIKOVÁ
- VÝCHOD NA VOLNÉ PROSTRANSTVÍ
- PROSTOR VYBAVEN NOUZOVÝM OSVĚTLENÍM
- PŘENOSNÝ HASÍCÍ PŘÍSTROJ (W-vodní; Pg-práškový; s-pěnový; H-halonový)
- VNITŘNÍ HYDRANTOVÝ SYSTÉM
- SMĚR ÚNIKU (S OZNAČENÍM POČTU UNIKAJÍCÍCH OSOB)
- OZNAČENÍ POŽÁRNÍHO ÚSEKU (PŘÍKLAD)
- ÚNIKOVÉ CESTY
- HRANICE POŽÁRNÍHO ÚSEKU





LEGENDA MÍSTNOSTÍ:

OZN.	ÚČEL MÍSTNOSTI	PLOCHA(m ²)	PODLAHA	STĚNY	STROP
2.01	SCHODŠTOVÁ HALA	27,54	P5	teraco	obraz. nářez SOK protipož. v. 3,2m
2.02	PŘÍRŮČNÍ SKLAD	3,03	P5a	teraco	obraz. nářez SOK protipož. v. 2,9m
2.03	SCHODŠTOVÁ PODESTA	2,07	P5	diatba	obraz. nářez SOK protipož. v. 2,9m
2.04	WC - PŘEDSÍŇ	4,39	P6	diatba	ker. obklad SOK protipož. v. 2,4m
2.05	WC ŽENY-KABINA	1,60	P6	diatba	ker. obklad SOK protipož. v. 2,4m
2.06	WC MUŽ-KABINA	1,63	P6	diatba	ker. obklad SOK protipož. v. 2,4m
2.07	WC MUŽ-POSAD	1,58	P6	diatba	ker. obklad SOK protipož. v. 2,4m
2.08	OKLID	2,10	P6	diatba	ker. obklad SOK protipož. v. 2,4m
MEZSOUČET		43,92			

2.A	VÝSTAVNÍ PROSTOR I	34,00	P4	prkna	stuk+malba SOK protipož. v. 3,2m
2.A	VÝSTAVNÍ PROSTOR II	24,54	P4	prkna	stuk+malba SOK protipož. v. 3,2m
2.A	VÝSTAVNÍ PROSTOR III	43,31	P4	prkna	stuk+malba SOK protipož. v. 3,2m
2.A	VÍCEÚČELOVÝ SAL	50,38	P4	prkna	stuk+malba SOK protipož. v. 3,2m
2.A	VÍCEÚČELOVÝ SAL - ZAZEMÍ	4,40	P5a	diatba lapinky	stuk+malba SOK protipož. v. 2,9m
MEZSOUČET VÝSTAVNÍ PROSTORY		156,64			

2.B	VSTUPNÍ HALA, KUCHYŇKA	7,62	P5a	diatba lapinky	stuk+malba SOK protipož. v. 2,7m
2.B	CHOUBA	6,73	P5a	diatba lapinky	stuk+malba SOK protipož. v. 2,7m
2.B	WC+UMÝVADLO	2,36	P5a	diatba lapinky	ker. obklad SOK protipož. v. 2,4m
2.B	ADMINISTRATIVA-INFOCENTRUM	19,50	P4	prkna	stuk+malba SOK protipož. v. 2,7m
2.B	ADMINISTRATIVA-KAVÁRNA	17,17	P4	prkna	stuk+malba SOK protipož. v. 2,7m
2.B	ADMINISTRATIVA-PRONÁJEM	27,26	P4	prkna	stuk+malba SOK protipož. v. 2,7m
MEZSOUČET ADMINISTRATIVA		80,64			

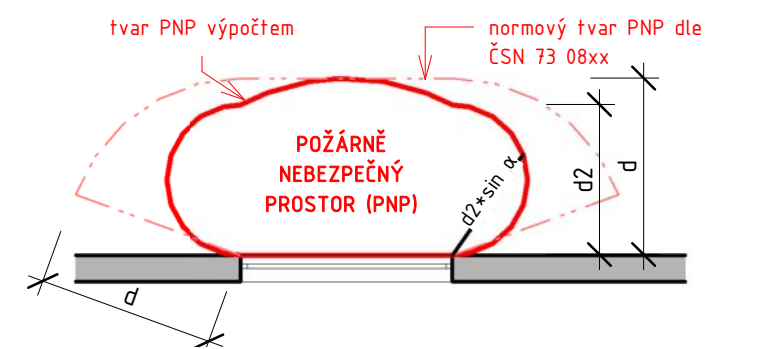
ČIST. POZ. PLOCHA PLOCHA 2.NP CELKEM 281,20

2.1	A PAVLAČ	12,87	P11	teraco	sklo
-----	----------	-------	-----	--------	------

1b.A.5	KAVÁRNA - ŠATNA PERS.	5,77	P6	diatba	ker. obklad /stuk+malba
1b.A.5	KAVÁRNA - UMYVÁRNA PERS.	2,26	P6	diatba	ker. obklad /stuk+malba
1b.A.7	KAVÁRNA - WC PERS.	1,87	P6	diatba	ker. obklad /stuk+malba
ČIST. POZ. PLOCHA MEZPATRO		9,90			

LEGENDA POŽÁRNÍ OCHRANY

- HLAVNÍ UZÁVĚR VODY
- HLAVNÍ UZÁVĚR PLYNU
- HLAVNÍ VYPÍNAČ ELEKTRICKÉ ENERGIE
- dveře EI-30-DP3-C2
- dveře EW-15-DP3
- výtah. dveře EI-15-DP1
- dveře vybavené panikovou klikou dle ČSN EN 179
- ČČHÚC ČÁSTEČNĚ CHRÁNĚNÁ ÚNIKOVÁ
- VÝCHOD NA VOLNÉ PROSTRANSTVÍ
- PROSTOR VYBAVEN NOUZOVÝM OSVĚTLENÍM
- PŘENOSNÝ HASICÍ PŘÍSTROJ (W-vodní; Pg-práškový; s-pěnový; H-halonový)
- VNITŘNÍ HYDRANTOVÝ SYSTÉM
- SMĚR ÚNIKU (S OZNAČENÍM POČTU UNIKAJÍCÍCH OSOB)
- N 1.01 - III OZNAČENÍ POŽÁRNÍHO ÚSEKU (PŘÍKLAD)
- ÚNIKOVÉ CESTY
- HRANICE POŽÁRNÍHO ÚSEKU



2NP

1 : 100

